

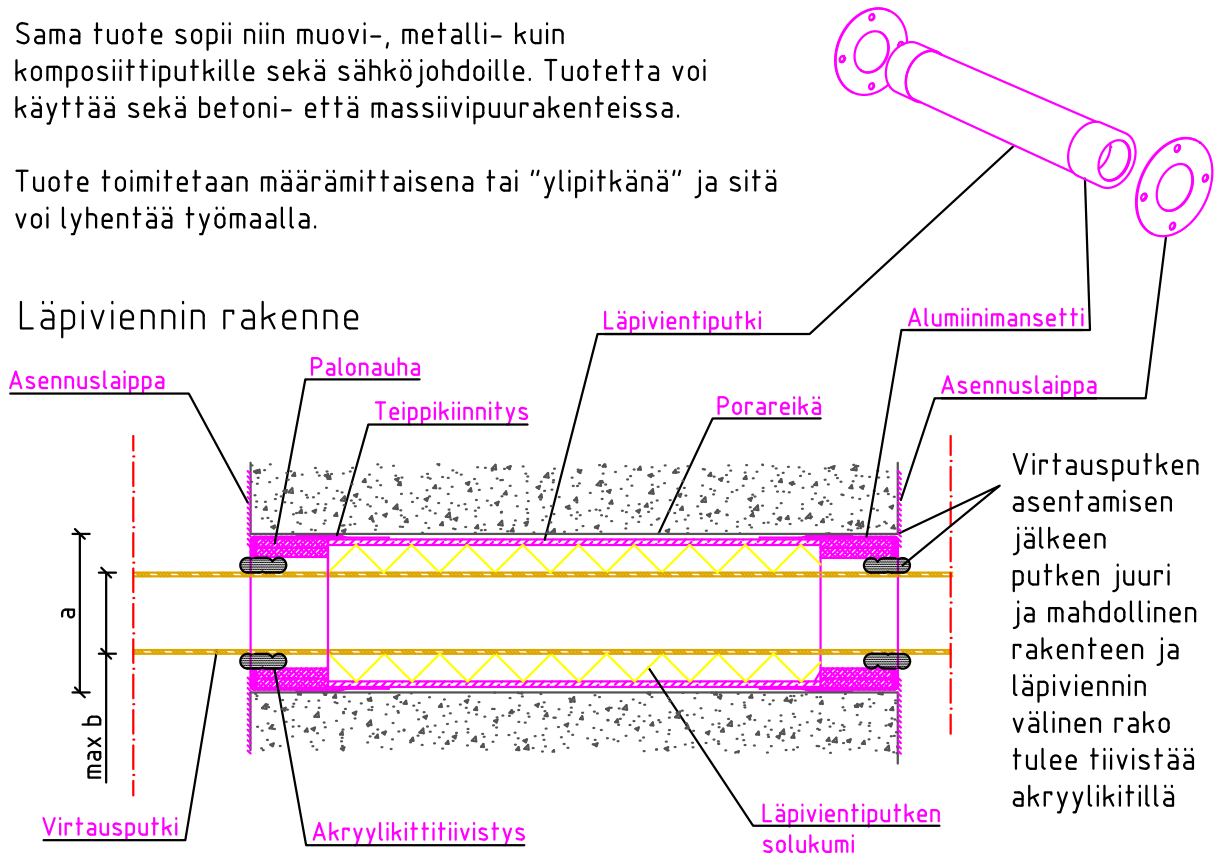
### 3.2.1 D-sarjan D42, D62 ja D92 -läpivientien mittatietoja

D-sarjan läpiviennit asennetaan oikean kokoiseksi porattuun reikään.

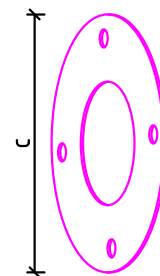
Sama tuote sopii niin muovi-, metalli- kuin komposiittiputkille sekä sähköjohdoille. Tuotetta voi käyttää sekä betoni- että massiivipuurakenteissa.

Tuote toimitetaan määrämittaisena tai "ylipitkinä" ja sitä voi lyhentää työmaalla.

#### Läpiviennin rakenne



	a	b	c
Läpivienti	Porattava reikä / läpiviennin halk.	Virtausputken / kaapelinipun max halkaisija	Laipan ulkohalkaisija
D42	42 mm	23 mm	71 mm
D62	62 mm	43 mm	95 mm
D92	92 mm	64 mm	130 mm



Asennuslaippa, jolla voidaan varmistaa kiinnitys ja parantaa tiiveyttä.

Puurakenteissa välttämätön.

Tuote sisältää kaksi mansettia, oikean mittaisen läpivientiputken, asennuslaipat ja asennusohjeen.

Jotta palokatko olisi tiivis myös normaalioloissa, valitsemme mansettien välisen Sewatek-läpivientiputken virtausputkikohtaisesti. Tilausvaiheessa tarvitaan sen vuoksi tiedot läpivietävistä putkista ja kaapeleista.