

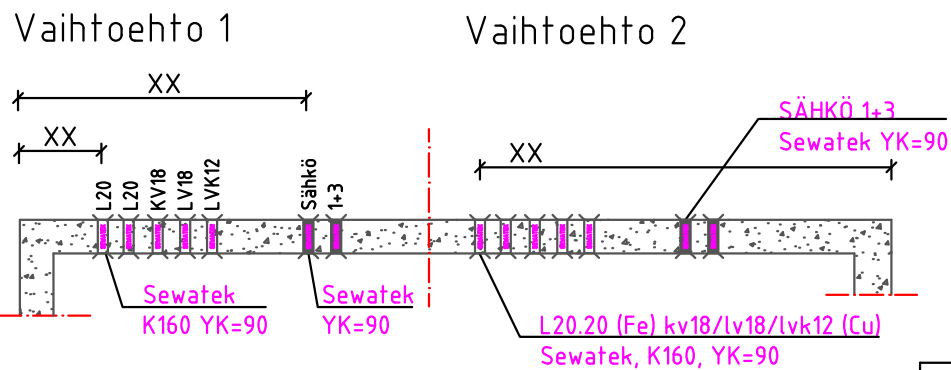
KOHDE		TNO
PIIRUSTUKSEN SISÄLTÖ Merkintäohje		
PÄIVÄYS	SUUNNITTELIJA	MUUTOS/PVM
12.10.2018	SEWATEK	SIVU 2/18

## 1.0 Sewatek S-sarjan läpiviennit

Tässä ohjeen osassa käsitellään etupäässä osastoiviin väliseiniin tarkoitettujen S-sarjan läpivientien merkitsemistä reikä- ja elementtipiirroksiin.

### 1.1 Seinäläpivientien merkintä reikäkuviissa

Kuvissa tulee olla merkinnät, joista selviävät läpivientien sijaintien mittatiedot sekä putkien materiaalit, koot ja järjestys.



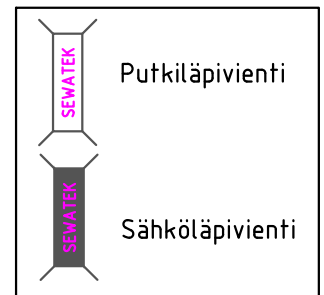
#### PUTKIMATERIAALIT JA -KOOT

- Merkitään esim. "L20.20 (Fe)" lämpöjohdoille (vastaa DN20.20) ja "KV18/LV18/LVK15 (Cu)" vesijohdoille
- Huom! Fe putkien mitat ovat tyypillisesti DN-mittoja, eli putken sisähalkaisija mittoja
- Lukusuunta vasemmalta oikealle ja alhaalta ylös
- Materiaali tulee selvittää joko putkea osoittavista merkinnöistä tai erillisestä tekstilaatikosta

#### MITAT

- K-mitta suositus 160 mm, muut mitat ovat 120, 100 tai 70 mm.
- S-sarjan läpiviennit tulee sijoittaa n. 90 mm seinäelementin yläreunasta tai välipohjan alareunasta. Kaikki mitat annetaan putken keskelle. Tällöin käytettäessä alle 43 mm virtausputkea jää raudoitukselle tilaa n. 55 mm (K160).

YK-mitan suositus  $\geq 90$  mm



YK-mitta:

