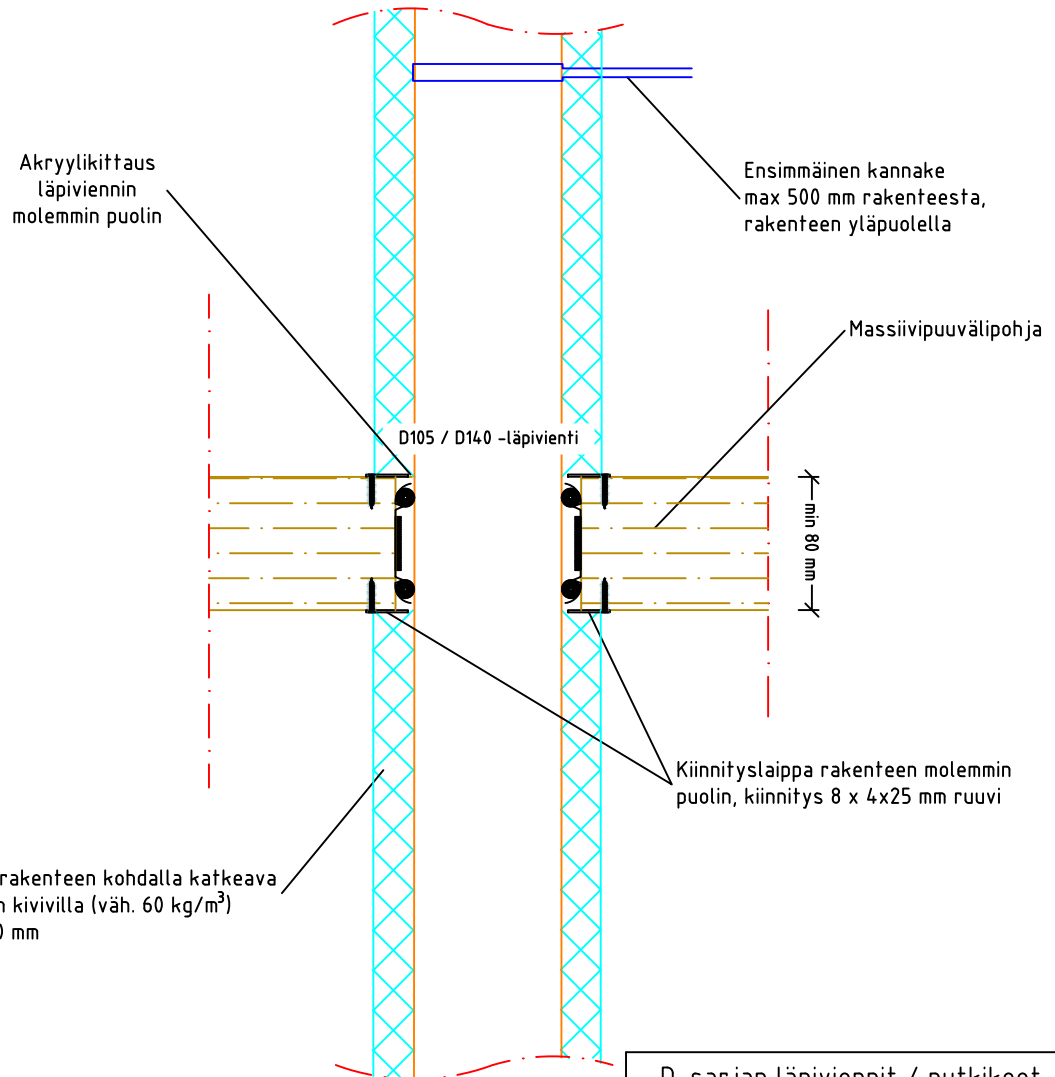


Viemäriputket massiivipuurakenteisessa välipohjassa (Jatkuva eristys)


Eriste:

- jatkuva, mutta rakenteen kohdalla katkeava
- alumiinipintainen kivilla (väh. 60 kg/m³)
- paksuus väh. 40 mm

D-sarjan läpiviennit / putkikoot

Tuote	Porattava reikä	Läpivietävän putken koko
D105	105 mm	n. 75 mm
D140	140 mm	n. 110 mm

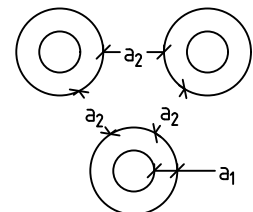
Oletettu käyttöikä 25 v

ETA-15/0411

PALOLUOKKA

D-sarjan läpivienti massiivipuurakenteisessa välipohjassa (80 mm)

Läpivietävä putki/kaapeli	Eristysvaatimus	a ₂ -etäisyys	Paloluokka
Fe viemäriputki Ø 75 ja 110 mm	Jatkuva kivilla	200 mm	EI 60
PP viemäriputki Ø 75 ja 110 mm	Saa eristää	200 mm	EI 60



a₁: Etäisyys virtausputken ja rakenteen välillä 6 - 20 mm
 a₂: Etäisyys läpivientiputkien välillä