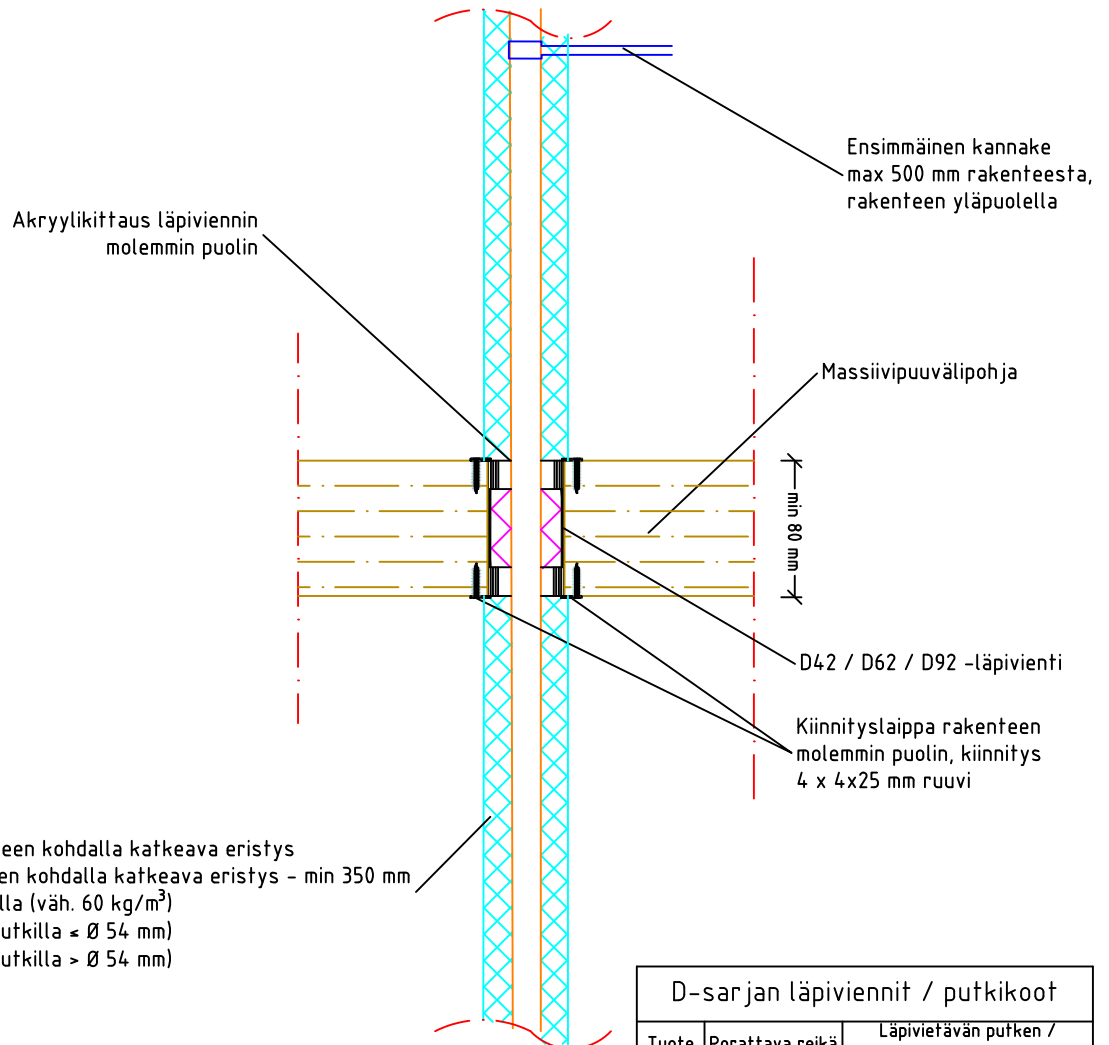


Putket massiivipuurakenteisessa välipohjassa
 (Jatkuva eristys)


Eriste:

- jatkuva, mutta rakenteen kohdalla katkeava eristys
- paikallinen ja rakenteen kohdalla katkeava eristys - min 350 mm
- alumiinipintainen kivilla (väh. 60 kg/m³)
- paksuus väh. 20 mm (putkilla ≤ Ø 54 mm)
- paksuus väh. 30 mm (putkilla > Ø 54 mm)

D-sarjan läpiviennit / putkikoot

Tuote	Porattava reikä	Läpivietävän putken / kaapelin koko
D42	42 mm	10-23 mm
D62	62 mm	24-43 mm
D92	92 mm	44-61 mm

 Oletettu
 käyttöikä 25 v

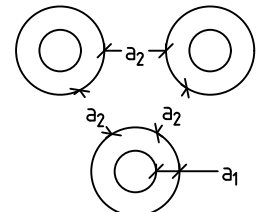
ETA-15/0411

PALOLUOKKA

D-sarjan läpivienti massiivipuurakenteisessa välipohjassa (80 mm)

Läpivietävä putki/kaapeli	Eristysvaatimus	a ₂ -etäisyys	Paloluokka
Cu Ø ≤ 64 mm (D92 mono)	Jatkuva kivilla	68 mm	EI 60
FeZn Ø ≤ 64 mm (D92 mono)	Jatkuva kivilla	68 mm	EI 60
<hr/>			
Cu Ø ≤ 35 mm	Väh. paikallinen kivilla	8 mm	EI 45
Cu Ø ≤ 42 mm	Väh. paikallinen kivilla	58 mm	EI 60
Cu Ø ≤ 64 mm (D92 mono)	Väh. paikallinen kivilla	200 mm	EI 45
FeZn Ø ≤ 35 mm	Väh. paikallinen kivilla	8 mm	EI 45
FeZn Ø ≤ 42 mm	Väh. paikallinen kivilla	58 mm	EI 60
Fe Ø ≤ 42 mm	Väh. paikallinen kivilla	58 mm	EI 60
Fe Ø ≤ 61 mm	Väh. paikallinen kivilla	28 mm	EI 60
<hr/>			
FeZn Ø ≤ 28 mm	Saa eristää	8 mm	EI 60
Fe Ø ≤ 43 mm	Saa eristää	8 mm	EI 45
Comp. Ø ≤ 25 mm	Saa eristää	8 mm	EI 60

D92 mono - Kun läpivienti toteutetaan D92 läpiviennillä silloin käytetään ETA:n mukaisesti vain yhtä mansettia, jotta läpivienti mahtuu rakenteeseen. D42 ja D62 normaalisti kahdella mansetilla.


 a₁: Etäisyys virtausputken ja rakenteen välillä 6 - 20 mm
 a₂: Etäisyys läpivientiputkien välillä