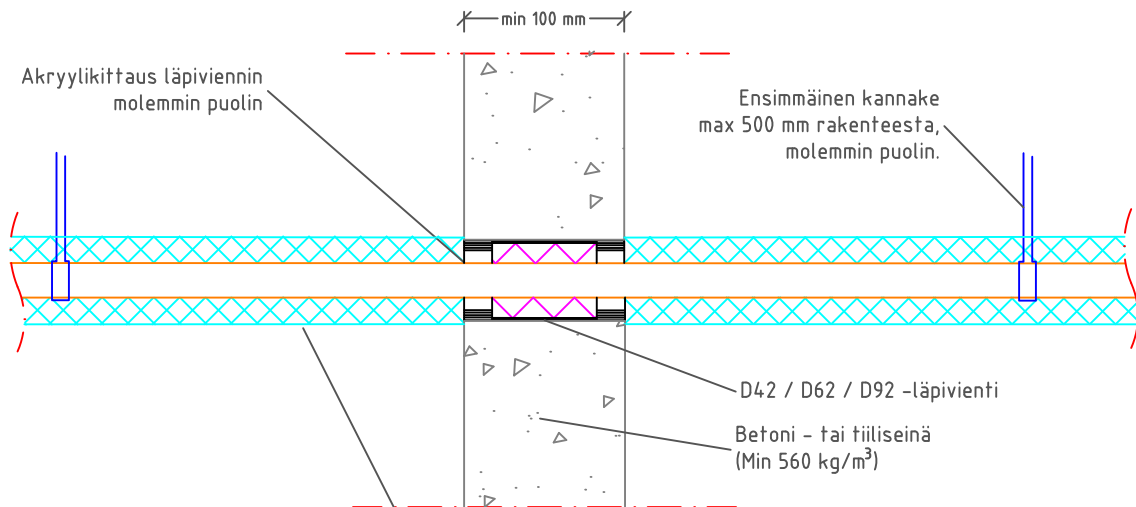


D-sarjan läpivienti putkille
 (Jatkuva eristys)


Eriste:

- jatkuva ja rakenteen kohdalla katkeava eristys
- paikallinen ja rakenteen kohdalla katkeava eristys - min 350 mm
- alumiinipintainen kivilla (väh. 60 kg/m³)
- paksuus väh. 20 mm (putkilla ≤ 54 mm)
- paksuus väh. 30 mm (putkilla > 54 mm)

 Ilmaäänieristävyys R_w :
 Heikennys 0-2 dB
 kivirakenteessa

 Oletettu
 käyttöikä 25 v

ETA-12/0045

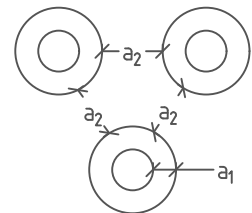
PALOLUOKKA

D-sarjan läpivienti kivirakenteisessa seinässä

Läpivietävä putki	Eristysvaatimus	a_2 -etäisyys	Paloluokka
Comp. $\phi \leq 63$ mm	Jatkuva kivilla	28 mm	EI 120

Cu $\phi \leq 42$ mm	Väh. paikallinen kivilla	200 mm	EI 90
Cu $\phi \leq 42$ mm	Väh. paikallinen kivilla	18 mm	EI 60
FeZn $\phi \leq 42$ mm	Väh. paikallinen kivilla	18 mm	EI 60
FeZn $\phi \leq 42$ mm	Väh. paikallinen kivilla	200 mm	EI 120
Fe $\phi \leq 61$ mm	Väh. paikallinen kivilla	28 mm	EI 120

FeZn $\phi \leq 28$ mm	Saa eristää	8 mm	EI 60
Fe $\phi < 27$ mm	Saa eristää	8 mm	EI 90
Comp. $\phi \leq 40$ mm	Saa eristää	200 mm	EI 120


 a_1 : Etäisyys virtausputken ja rakenteen välillä 6 - 20 mm
 a_2 : Etäisyys läpivientiputkien välillä