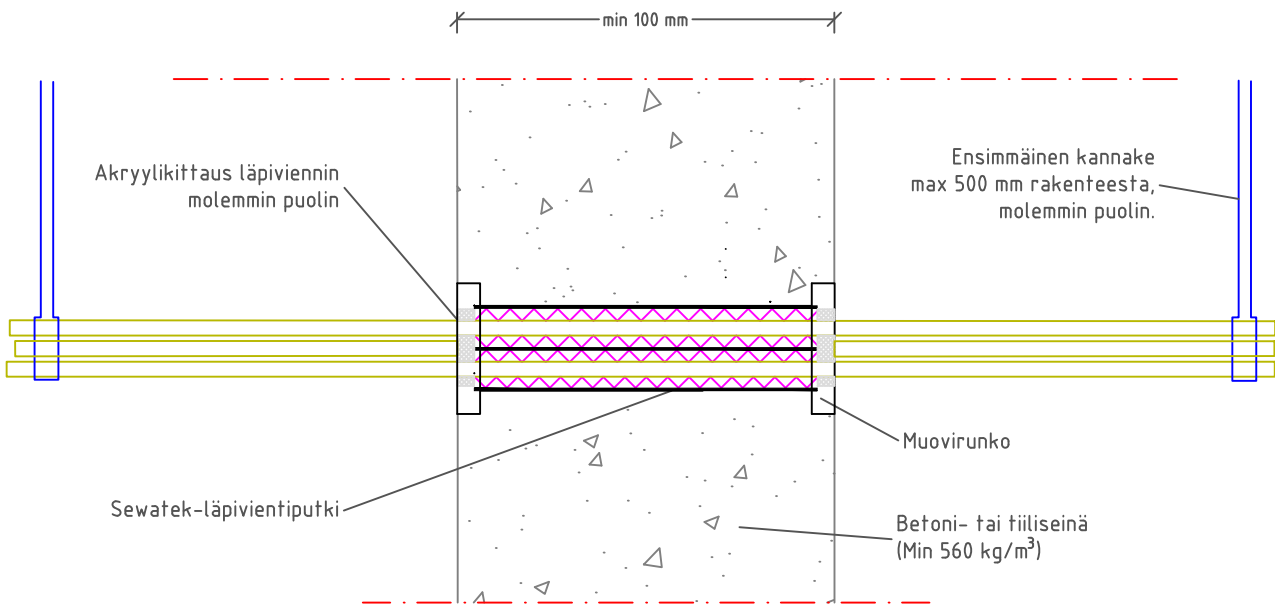


S-sarjan läpivienti kaapeleille (Ei eristystä)

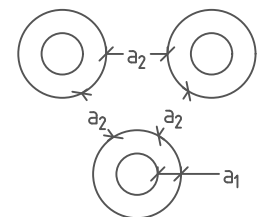

 Ilmaäänieristävyys R_w :
 Heikennys 1 dB
 kivirakenteessa

 PALOLUOKKA
 Läpivientiputket kivirakenteisessa seinässä

 Oletettu
 käyttöikä 25 v

Läpivietävä kaapeli	Eristysvaatimus	a_2 -etäisyys	Paloluokka
Kaapeli $\phi \leq 17,5$ mm		110 mm	EI 120
Kaapeli $\phi \leq 11$ mm		3 mm	EI 120

ETA-12/0045



a_1 : Etäisyys kaapelin ja rakenteen välillä 7 - 24,5 mm
 a_2 : Etäisyys läpivientiputkien välillä