

D-sarjan viemäriläpivienti

betoni- ja massiivipuu-
rakenteisiin



**Nopeasti asennettavissa
valmiiksi porattuun reikään**



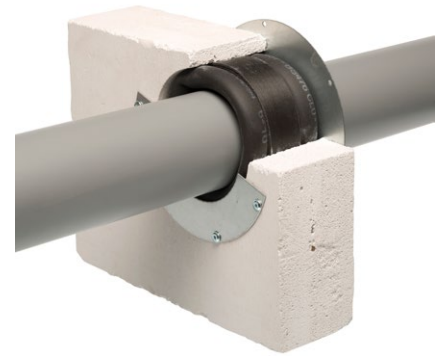
D-sarja

Monikäyttöinen jälkikäteen asennettava valmispalokatko betoni- ja massiivipuurakenteisiin

- Kaksi eri mallia. Toinen viemäriputken ympärille rakennettava versio ja toinen asennettavaksi ennen putken asentamista.
- Pora oikean kokoinen reikä ja asenna läpivienti paikoilleen. Asentaminen käy helposti ja nopeasti.
- Siisti lopputulos eikä tarvetta palokatkoille
- Paloluokka rakenteesta riippuen EI30-120



Ennen putkea asennettava malli
- D105 - 75 mm putkelle
- D140 - 110 mm putkelle



Putken ympärille rakennettava malli
- D105X - 75 mm putkelle
- D140X - 110 mm putkelle

Läpivienti (halkaisija)	Porattava reikä	Virtausputken
D105 / D105X	105 mm	n. 75 mm
D140 / 140X	140 mm	n. 110 mm

Ilmatiiveys

Läpivienti	Rakenne	Ilmavuoto 50 Pa paine-erolla, n_{50}
D140 / D140X	Betoni	0,098 l/min

Ilmaäänieristävyys

Läpivienti	Rakenne	R_w (dB)
D140 / D140X	Betoni [200 mm]	65
Vaikutus		-5

Sewatek Oy

Sepäntie 4, 07230 Monninkylä | www.sewatek.fi
p. [019] 687 7080 | fax. [019] 425 2156