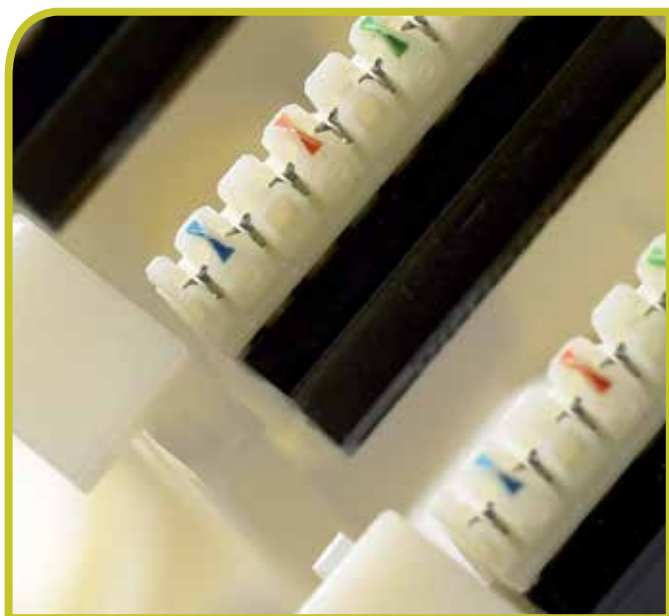


# Sistema de Cross-Conexión 110

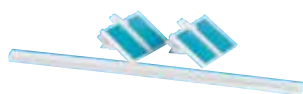


Accesorios Sistema 110 _____	68
Patch Cords Sistema 110 _____	69
Regletas de Conexión Sistema 110 _____	69
Kits de Regletas de Conexión Sistema 110 para Montaje en pared _____	70

# Sistema de Cross-Conexión 110



OR-3020007



OR-70400646

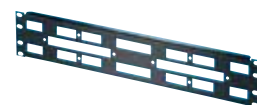
Paquete de 10 unidades



OR-30200108



OR-30200139/140



OR-40600167

## ACCESORIOS SISTEMA 110

### Regletas de Conexión Sistema 110 para Voz

Referencia	Descripción
OR-30200145	100 pares, regleta con patas, 91,2 mm ancho x 272,3 mm alt. x 82,6 mm prof.
OR-30200007	300 pares, regleta con patas, 274,1 mm ancho x 272,3 mm alt. x 82,6 mm prof.
OR-30200143	100 pares, regleta sin patas, 91,2 mm ancho x 215,9 mm alt. x 40,4 mm prof.
OR-30200022	300 pares, regleta sin patas, 274,1 mm ancho x 215,9 mm alt. x 40,4 mm prof.

### Pasahilos Sistema 110

Referencia	Descripción
OR-30200139	Sin patas, 216 mm ancho x 68 mm alt. x 68 mm prof.
OR-30200140	Con patas, 273 mm ancho x 68 mm alt. x 119 mm prof.

### Patch Panels Sistema 110 para Montaje en Racks de 19" (vacío)

Referencia	Descripción
OR-43600167	Patch Panel para dos regletas de 100 pares sin patas, 482,6 mm x 89 mm - 2 U
OR-43600150	Patch Panel para dos regletas de 100 pares y dos pasahilos sin patas, 482,6 mm x 177,8 mm - 4 U

### Kits de Etiquetado e Identificación

Referencia	Descripción
OR-70400646	Paquete de dos kits, cubierta de etiqueta lateral, protectores transparentes para regleta con patas
OR-70400680	Paquete de dos kits, cubierta de etiqueta lateral, protectores transparentes para regleta sin patas

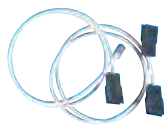
### Bloques de Conexión 110 C para voz

Referencia	Descripción
OR-30200108	3 pares (110C3)
OR-30200109	4 pares (110C4)
OR-30200110	5 pares (110C5)

# Sistema de Cross-Conexión 110



OR-644056039-3FT/020-3FT



OR-644055869-3FT/782-3FT



OR-836056039-7FT



OR-644055696-3FT/779-3FT



OR-302003282

## PATCH CORDS SISTEMA 110

### Patch Cords Sistema110 PVC

Patch Cords 110, un par, gris, PVC  
Paquete de 10 unidades.

Referencia	Descripción	Referencia	Descripción
OR-644056039-3FT	110/110, 0,91 m	OR-644056020-3FT	110/RJ45, 0,91 m
OR-644056039-5FT	110/110, 1,52 m	OR-644056020-5FT	110/RJ45, 1,52 m
OR-644056039-7FT	110/110, 2,13 m	OR-644056020-7FT	110/RJ45, 2,13 m

### Patch Cords Sistema 110 PVC

Patch Cords 110, cuatro pares, gris,  
PVC. Paquete de 10 unidades.

Referencia	Descripción	Referencia	Descripción
OR-644055696-3FT	110/110, 0,91 m	OR-644055779-3FT	110/RJ45, 0,91 m
OR-644055696-5FT	110/110, 1,52 m	OR-644055779-5FT	110/RJ45, 1,52 m
OR-644055696-7FT	110/110, 2,13 m	OR-644055779-7FT	110/RJ45, 2,13 m

### Patch Cords Sistema 110 PVC

Patch Cords 110, dos pares, gris, PVC.  
Paquete de 10 unidades.

Referencia	Descripción	Referencia	Descripción
OR-644055869-3FT	110/110, 0,91 m	OR-644055782-3FT	110/RJ45, 0,91 m
OR-644055869-5FT	110/110, 1,52 m	OR-644055782-5FT	110/RJ45, 1,52 m
OR-644055869-7FT	110/110, 2,13 m	OR-644055782-7FT	110/RJ45, 2,13 m

### One-pair 110/110 Patch Cords

Un par, 110/110 patch cord

Referencia	Descripción	Referencia	Descripción
OR-836056039-3ft	White PVC, 914,4 mm	OR-836056039-7ft	White PVC, 2133,6 mm
OR-836056039-5ft	White PVC, 1524 mm	OR-836056039-9ft	White PVC, 2743,2 mm

## Kits de Regletas de Conexión 110 para Montaje en Racks de 19"

Los kits de regletas de conexión 110 de Ortronics incluyen dos kits de regletas de conexión de 110 pares y dos pasahilos (sin patas) sobre un Patch Panel de 19" de ancho que puede montarse en el sistema de rack Mighty Mo de Ortronics o sobre racks EIA.

Referencia	Descripción	Unidades de rack
OR-302003282	Kit de Patch Panel de 200 pares Categoría 6 Clarity® con pasahilos, 48 bloques de conexión de 4 pares Categoría 6, 110C4, 483 mm x 178 mm	4
OR-302003251	Kit de Patch Panel de 200 pares Categoría 5e con pasahilos, 40 bloques 110C4 y 8-110C5, 483 mm x 178 mm	4
OR-302003253	Kit de Patch Panel de 200 pares Categoría 5e con pasahilos, 40 bloques 110C5, 483 mm x 178 mm - 40-110C5 clips, 483 mm x 178 mm	4

# Sistema de Cross-Conexión 110

## KITS DE REGLETAS DE CONEXIÓN SISTEMA 110 PARA MONTAJE EN PARED

Kits de Regletas de Conexión Sistema 110 para Montaje en Pared

Los kits de terminación en campo 110 de montaje en pared Ortronics están disponibles en configuraciones de 100, 300 y 900 pares. Los kits de 300 y 900 pares pueden pedirse con Patch Panels traseros metálicos y pasahilos de cableado horizontal.

Referencia	Descripción	Referencia	Descripción
OR-30203506	100 pares	OR-30200020	300 pares
OR-30200116	100 pares	OR-30200024	900 pares
OR-30200095	300 pares	OR-30200026	900 pares
OR-30203461	300 pares		

Nota: Para las etiquetas de identificación de colores, véase la página 116.  
Para la administración de cables de montaje en pared 110, véase la página 49



OR-30200026

### Contenido del kit y cantidad de cada ítem incluido

REFERENCIA	CÓDIGO DE IDENTIFICACIÓN DE REGLETAS*	Remache/12 por paquete	Soporte/Inserción, Identificación	Regletas de conexión 110AW4-300 con patas	Regletas de conexión 110DW4-100	Regletas de conexión 110AW4-100 con patas	Bloque de conexión 110C-5	110C-4 Connecting Block	Bloque de conexión 110C-4	No. 12 Ext. Arandela de presión	Barra de puesta a tierra	Tuerca 10-32	Tornillo de cabeza Phillips 10-32x5/8	Cartilla de instrucciones	Pasahilos	Bandeja inferior	Soporte trasero de 300 pares	Soporte trasero de 900 pares	
OR-30203506	110-AB2-100FT		1			1	4	20											
OR-30200116	110-AA2-100FT		1			1	20												
OR-30200095	110-AA2-300FT		3	1			60												
OR-30203461	110-PA2-300FT	2	3		3		60		2	2	1	2	2	1	3	1	1		
OR-30200020	110-PB2-300FT	2	3		3		12	60	2	2	1	2	2	1	3	1	1		
OR-30200024	110-PA2-900FT	6	9		9		180		2	2	1	2	2	1	9	1		1	
OR-30200026	110-PB2-900FT	6	9		9		36	180	2	2	1	2	2	1	9	1		1	

\*A continuación, véase la explicación del código de identificación de regletas terminales

### Explicación del Código de Identificación de Regletas Terminales

110 - PB2 - 300 FT

- Terminación en campo
- Cantidad total de pares
- Serie de producción (indica la versión principal)
- A = Bloques de conexión de tipo 110 de 5 pares
- B = Bloques de conexión de tipo 110 de 4 pares
- A = Incluye regletas de conexión de tipo 110 con patas
- P = Incluye regletas de conexión de tipo 110 sobre un soporte trasero con pasahilos horizontales y bandeja inferior
- Familia 110 de regletas terminales