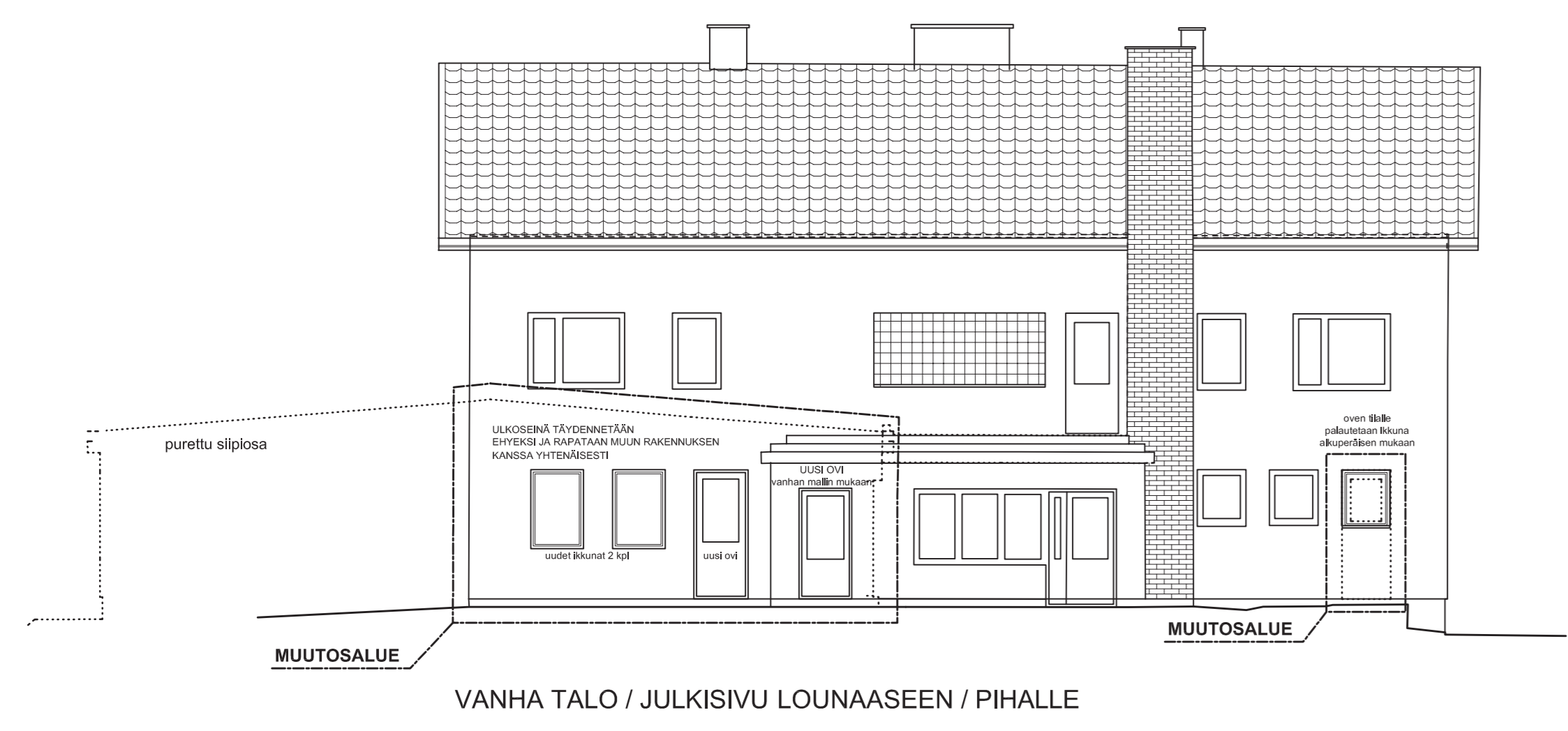


LE = LUMESTE
 TT = TALOTIKAS
 VT = VARATIEKIKKUNA
 KS = KATTOSILTA
 SP = SAVUNPOISTOIKKUNA

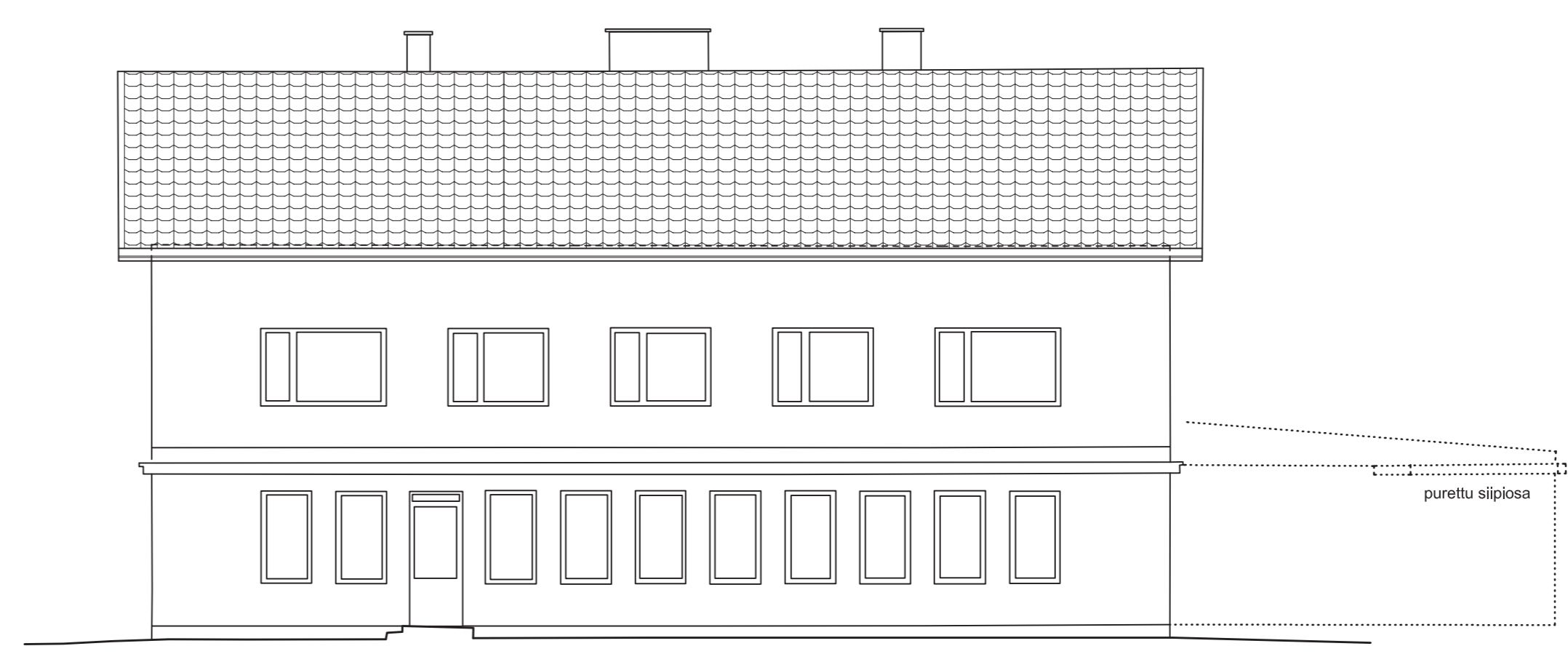


JULKISIVUMATERIAALIT JA -VÄRIT / UUDISRAKENNUS

1. KONESAUMAPELTIKATE, ULLAKKOKERROKSEN PELLITYKSET JA KATTOTURVATUOTTEET: punainen RR7G3 Red Clay
- 2.A JULKISIVURAPPAUS, PÄÄVÄRI / matalampi osa: vaalea hiekka Weber CL435
- 2.B JULKISIVURAPPAUS, PÄÄVÄRI / korkeampi osa: vaalea beessi Weber CL434
- 2.C JULKISIVURAPPAUS, PARVEKESYVENNYKSET JA LUHTIKÄYTTÄVÄN SEINÄT: OKRA Weber CL 291
3. LASKAIDE JA PARVEKELASITUS: KIRKAS LASI
4. IKKUNAT, OVET, VESIPELLIT, IKKUNAVÄLIT, SYÖKSYTORVET JA RÄNNIT: TUMMAN HARMAA RR23
5. JULKISIVURAPPAUS / SOKKELI: lämmin harmaa Weber T011
6. PARVEKKEIDEN PYSTYPINNAKATTEET: PULVERIMAALATTU TERÄS TUMMAN HARMAA RR23

JULKISIVUMATERIAALIT JA -VÄRIT / VANHA RAKENNUS:

VÄREIHIN JA MATERIAALEIHIN EI TULE MUUTOKSIA, MAHDOLLISET KORJAUKSET TEHDÄÄN VASTAAMAAN VANHOJA SÄYJÄ. UUDET IKKUNAT JA OVET TEHDÄÄN ULKONÄOLISESTI SAMANLAISIKSI VANHOJEN KANSSA.



REV	PVM	MUUTOS	TEKIJÄ
A	21.06.2018	KULLUA KASVATETTU, LVI-ASENNUKSIA VARTEN LISÄTTY KOOLAUS	AHe
B	03.07.2018	KADETYYPPEJÄ PÄIVITTY: RANSKALAINEN PARVEKESIN PINNAKAIDE	AHe
C	02.08.2018	SÄHKÖKUIJUT JA -KESKUKSET LISÄTTYASUNTOIHIN, PIHAVALOT MERKITTY	AHe
D	02.08.2018	AS. B1, B12, B23 LUKKO-OVIEA SIRRITTY	AHe
E	02.08.2018	1.KRS LVI-VAR IKKUNA POISTETTU	AHe
F	10.08.2018	KELLARIKERROKSEEN LISÄTTY ALAKATTOJA	AHe
G	27.08.2018	YHTEISTILAN IKKUNOITA KAVENNETTU JA ULKOKULMAA KASVATETTU	AHe
H	13.09.2018	YHTEISTILAN IKKUNAVÄLEJÄ KASVATETTU, IKKUNAT KAVENNETTU 9-LEV.	AHe
I	18.09.2018	ASUNNOT B8-B9, B19-B20, B30-B31 JA B35-B36 YHDISTETTY	AHe
J	18.09.2018	SYV. PARVEKKEIDEN LUKKOJEN JA IKKUNAT MUUTETTU 25-KORKEIKSI	AHe
K	02.10.2018	1.KERROKSEN LV-VARASTOJEN OVET MUUTETTU YKSIITÄISKSI	AHe
L	11.10.2018	POHJOISPÄÄDYN 4. KERROKSEN IKKUNAT PÄIVITTY 23-KORKEIKSI	AHe

Korkeusjärjestelmä / Hissijärjestelmä: N2000			
KISSAVÄLÄ	KORTTELITILA	TOIMITUSNO	VÄRANSISÄINEN ASUNTOALUEKÄYTTÖ VÄRIN
4. Keskusta	402	3	
RAVINTOLA	RAVINTOLA	RAVINTOLA	JOKES. NO
UUDISRAKENNUS JA KORJAUSMUUTOSTYÖ	PÄÄPIIRUSTUS		
AsOy Keravan Kupariseppä	JULKISIVUT	MITTAVAAT	1:100
KUPARISEPÄNKATU 1			
04250 KERAVA			
ARKKITEHTITOIMISTO ANTTI HEIKKILÄ OY	SUUNNITTELUKKA	TÖN NUMERO	PIIRUS
Etikatie 5 04420 Järvenpää www.arkkiarkki.fi			
+358 50 325 7666 toimintot@arkkiarkki.fi			
13.6.2018	ARKKITEHTI	ARKKITEHTI	4