

# VENTILBYTE



Stäng BÅDA röda kulventilerna genom att vrida dom tvärs ventilen ( se nedre).



Släpp ur trycket ur systemet i ett glas ca 1/2 dl vatten.



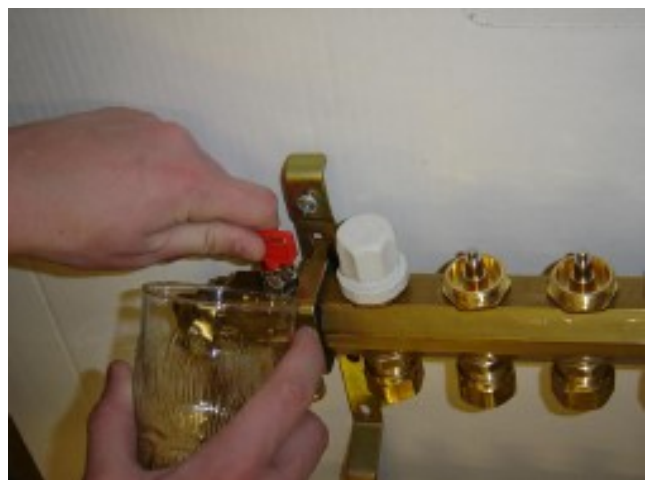
Lossa ventilen -erna (akta gängorna).  
Ha ev en trasa tillgänglig



Lyft ur och byt ut ventilen. Dra den nya försiktigt.



Öppna ENBART den ena röda kulventilen för att skapa tryck igen.



Lufta i ca 1/2 min. Stäng luftventilerna.  
Släpp på cirkulationen genom att öppna den andra röda kulventilen.